

¿Qué es FICA?



Asegurando el presente y el futuro

Talonnario de su nómina de sueldos	
Deducción de salario bruto	
Impuesto de Seguro Social	6.2%
Impuesto de Medicare	1.45%



FICA es un impuesto federal sobre la nómina de los EE. UU. Significa Ley Federal de Contribuciones al Seguro Social (FICA, por sus siglas en inglés) y se deduce de cada cheque de pago.



Su número de nueve dígitos ayuda al Seguro Social a registrar correctamente sus salarios cubiertos o trabajo por cuenta propia. A medida que trabaja y paga los impuestos de FICA, usted gana créditos para los beneficios de Seguro Social.

¿Cuánto sale de mi cheque?



6.2 %

de su salario bruto va para el impuesto de Seguro Social.*

1.45 %

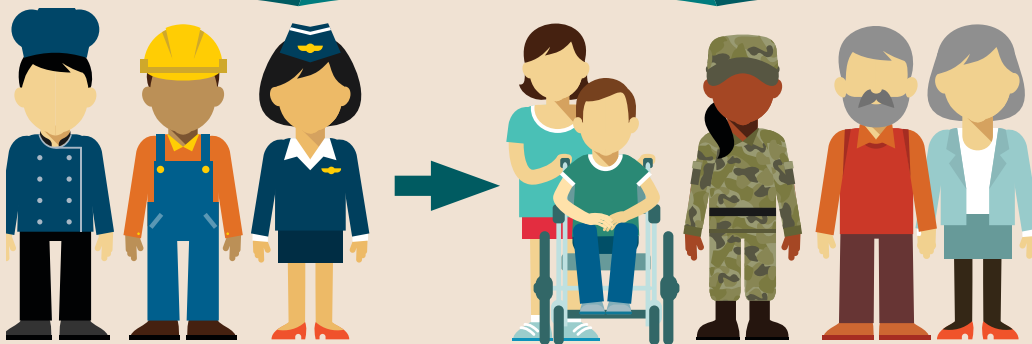
de su salario bruto va para el impuesto de Medicare.*



Se calcula que 180 millones de trabajadores están cubiertos por el Seguro Social.

*Su empleador iguala estos porcentajes para un total del 15.3 %.

FICA ayuda a financiar los programas del Seguro Social y Medicare, los cuales proveen beneficios para jubilados, gente con incapacidades y niños.



Piense sobre FICA así...

El dinero que usted paga en impuestos no se guarda en una cuenta personal para que lo use cuando reciba beneficios. Los trabajadores de hoy ayudan a pagar los beneficios de los jubilados actuales y de otros beneficiarios. Cualquier dinero que no se utilice se destina al Fondo de Fideicomiso del Seguro Social para ayudar a asegurar el presente y el futuro para usted y su familia.

Abra una cuenta *my* Social Security para que vea cómo crecen sus beneficios de Seguro Social con el tiempo.

[SeguroSocial.gov](https://www.SeguroSocial.gov)

